

Kit Santé & Bien-être

Prélèvement de cheveux

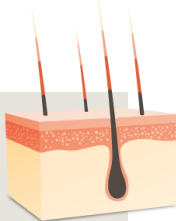
*Lire attentivement ce document
avant de débuter votre prélèvement.*



POURQUOI UNE ANALYSE DE CHEVEUX ?

Le saviez-vous ?

Vos cheveux sont constitués à 85% de protéines et ils poussent en moyenne de 1 à 1,2 cm par mois. Au cours de sa croissance, le cheveu est irrigué à la racine par des vaisseaux sanguins et se charge de composés auxquels le corps est exposé (par ingestion, inhalation...)



Les avantages du cheveu

Les cheveux présentent l'intérêt d'avoir une « mémoire », contrairement aux autres matrices telles que le sang, la salive et l'urine qui ne permettent d'évaluer qu'une exposition très récente (au maximum quelques jours).

Ainsi, une analyse des cheveux permet de remonter de plusieurs mois dans les habitudes de consommation ou d'exposition.

L'analyse par Kudzu Science

A partir d'une simple mèche de cheveux, Kudzu Science peut dresser un bilan sur les 3 à 4 derniers mois.

Il est donc important de couper les cheveux au plus près de la racine afin d'avoir une représentation des dernières semaines d'exposition.

Tenant compte du rythme moyen de croissance du cheveu de 1 à 1,2 cm par mois, notre rapport d'analyse indiquera, selon la longueur de la mèche prélevée, la période sur laquelle a été réalisé le bilan (4 mois maximum).



Votre kit Santé & Bien-être contient :



Deux supports de prélèvement :
Une balance cartonnée et un support carré.



Une feuille d'aluminium biseautée.



Une petite enveloppe pour protéger votre échantillon lors de l'envoi retour.



Une fiche de prélèvement.



Une carte mémo, indiquant l'identifiant de votre kit, à **conserver précieusement**. Cet identifiant est indispensable pour consulter vos résultats.

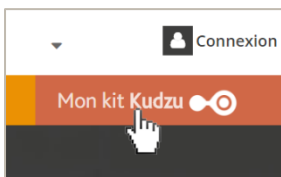


Une enveloppe-retour prépayée (France métropolitaine), pour l'envoi de votre prélèvement à Kudzu Science.

Si un élément de votre kit venait à manquer, contactez-nous à l'adresse info@kudzuscience.com ou au 03.69.61.46.00

ACTIVEZ VOTRE KIT AVANT UTILISATION

Cette étape est facultative.



1 Rendez-vous sur la page www.kudzuscience.com et cliquez sur « Mon kit Kudzu ».

2 Saisissez l'identifiant à 12 caractères inscrit sur votre carte mémo ou sur la boîte blanche de votre kit, et cliquez sur « Continuer ».

3 Votre kit est désormais activé. Pour recevoir une alerte mail lorsque votre rapport sera en ligne, renseignez votre adresse mail dans le cadre prévu à cet effet.



Entrez votre numéro de kit:
Ex. : R1-0111-x1k7j2

Conservez précieusement cet identifiant jusqu'à l'obtention de vos résultats. Vous devrez à nouveau le renseigner pour consulter votre rapport.

Lavez-vous soigneusement les mains et munissez-vous de ciseaux propres. Le prélèvement s'effectue plus facilement à l'aide d'une tierce personne, mais il peut également se réaliser seul. Veillez dans tous les cas à effectuer celui-ci dans une pièce fermée sans courants d'air.

Pour des cheveux d'une longueur inférieure à 3 cm :

Pour des cheveux d'une longueur supérieure à 3 cm, reportez-vous au paragraphe suivant.



1 Munissez-vous de la balance en papier cartonné et pliez au niveau des pointillés.

2 Coupez **au plus près de la racine** une ou plusieurs mèches de cheveux. Collectez les cheveux coupés dans le creux de votre main.

Conseil : Par souci d'esthétisme, il est possible de réaliser le prélèvement à différents endroits du crâne.

3 Placez les cheveux sur la balance dans l'espace prévu à cet effet. La balance bascule lorsque la quantité de cheveux coupés est suffisante pour effectuer l'analyse.

4 Une fois la quantité nécessaire obtenue, déposez votre prélèvement de cheveux au centre de la feuille d'aluminium.

En cas d'absence de cheveux, un prélèvement de poils (des aisselles ou pubiens) peut être réalisé, auquel cas précisez-le sur la fiche de prélèvement.

Pour des cheveux d'une longueur supérieure à 3 cm :

Si besoin, utilisez la graduation indiquée sur le support carré pour vérifier votre longueur de cheveux.



1 Saisissez le support cartonné et glissez une mèche de cheveux dans la fente. **La mèche doit impérativement être suffisamment épaisse pour combler l'intégralité du cercle découpé au centre du support.**

Conseil : Torsadez la mèche pour la glisser dans le support.

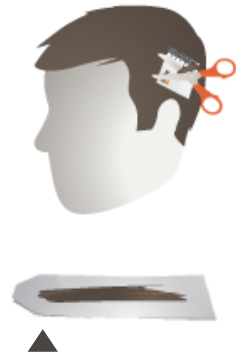
2 Effectuez une pression sur le support afin de le plaquer contre le cuir chevelu. A l'aide de ciseaux propres, découpez la mèche au-dessus du support, le plus près possible de la racine.

Conseil : Par souci d'esthétisme, il est possible de réaliser le prélèvement à l'arrière du crâne.

3 Répétez les étapes 1 et 2 pour collecter une seconde mèche de cheveux.

ATTENTION : Si les mèches collectées ne combler pas l'intégralité du cercle nous ne disposerons pas d'une quantité de cheveux suffisante pour procéder à l'analyse.

4 Déposez immédiatement les mèches collectées sur la feuille d'aluminium dans le sens de la longueur. **L'extrémité côté racine de chaque mèche de cheveux doit être placée sur la partie étroite de la feuille d'aluminium.**



▲
CÔTÉ RACINE

RENOVYEZ VOTRE PRÉLÈVEMENT À KUDZU SCIENCE



- 1 Pliez un premier 1/3 de la feuille d'aluminium dans le sens de la longueur pour recouvrir votre prélèvement, puis pliez le tiers restant.



- 2 Glissez le tout dans l'enveloppe de protection prévue à cet effet.



- 3 Remplissez la fiche de prélèvement sans oublier de cocher la case donnant votre accord de consentement.

ATTENTION : Sans votre accord, Kudzu Science ne pourra pas réaliser votre analyse.



- 4 Insérez le prélèvement et la fiche de prélèvement dans l'enveloppe retour. Fermez l'enveloppe et déposez celle-ci dans une boîte aux lettres.

Veillez à bien conserver la carte mémo.
L'identifiant est indispensable pour accéder à vos résultats.

CONSULTEZ VOS RÉSULTATS



Vos résultats sont disponibles sous 10 ou 15 jours ouvrés après réception de votre prélèvement chez Kudzu Science (selon l'analyse demandée).



Entrez votre numéro de kit:
Ex. : R1-0111-x1k7j2

- 1 Connectez-vous à www.kudzuscience.com et cliquez sur « Mon kit Kudzu ».

- 2 Saisissez l'identifiant à 12 caractères inscrit sur votre carte mémo ou sur la boîte blanche de votre kit, et cliquez sur « Continuer ».



- 3 Téléchargez votre rapport d'analyse ou visualisez l'état d'avancement de votre analyse.